

Proffil Swydd

Rheolwr Gyfarwyddwr Gwasanaethau Theatrïg Caerdydd

Yn gyfrifol am: Pennaeth Rheoli Prosiectau, Pennaeth Adeiladu, Pennaeth Celf Golygfeydd a Gweinyddwr.

Yn atebol i: Bwrdd Gwasanaethau Theatrïg Caerdydd / Cyfarwyddwr Technegol WNO

Prif ddiben y swydd:

Mae deiliad y swydd yn gyfrifol am ddatblygu, rheoli a darparu nodau strategol Gwasanaethau Theatrïg Caerdydd (CTS) a goruchwylio gweithgareddau gweithredol megis darparu busnes masnachol hyfwrw sy'n cyflawni lefelau uchel o wasanaeth i WNO a chwsmeriaid allanol.

Cwmpas a dimensiynau:

Cyflawni elw cytunedig drwy reoli gweithrediad masnachol y gweithdy'n strategol a chyflawni'r targed trosiant.

Prif Atebolrwydd:

Strategol

- Datblygu, ar y cyd â'r Bwrdd, nodau a strategaeth CTS.
- Cynghori'r Bwrdd ar arallgyfeirio ac ehangu strategol.
- Magu perthynas hirdymor llwyddiannus gyda chwsmeriaid i sicrhau bod gwaith yn cael ei ddiogelu ar gyfer y dyfodol a bod amserlenni talu cyflym yn cael eu cyflawni
- Chwilio am gleientiaid a chytundebau newydd i CTS, a'u diogelu, i sicrhau bod targedau elw blynyddol yn cael eu cyflawni
- Bod yn ganolog o ran rheoli perthynas waith effeithiol a llwyddiannus rhwng WNO a CTS

Gweithredol

- Gweithio gyda'r Bwrdd, a bod yn gyfrifol amdano ac atebol iddo, mewn perthynas â phob agwedd weithredol ar CTS
- Sicrhau y cyflawnir y lefelau uchaf o safonau ansawdd wrth ddarparu cynnyrch i WNO a chleientiaid allanol
- Sicrhau'r lefelau uchaf o effeithlonrwydd, gallu a chapasiti gweithredol i ddarparu cynnyrch

- Gweithredu fel rheolwr rheoli ar gyfer pob eiddo ac offer dan reolaeth CTS

Ariannol

- Cyflawni lefelau proffidioldeb CTS, o fewn canllawiau a sefydlwyd gan WNO. Mae hyn yn cynnwys rheoli costau i sicrhau bod prosiectau'n cael eu cynnal ar sail fasnachol hyfyw
- Drafftio a monitro cyllidebau blynyddol ar gyfer y gweithrediad
- Monitro cyfradd llafur cyffredinol yr awr a chyfradd prisio deunydd a chynghori ar newidiadau a all fod yn angenrheidiol i sicrhau adferiad llawn mewn cyflog a chostau gorbenion.
- Goruchwyllo a gwerthuso prisiau prynu deunydd, gan sicrhau bod yr adenillion gorau'n cael eu cyflawni
- Goruchwyllo, gyda'r rheolwyr priodol, costau a phrisiau'r holl waith a wneir gan CTS a sicrhau bod yr amcangyfrifon hyn yn cyrraedd y cwsmer
- Cytuno ar delerau a phrisiau cytundeb, gan ddefnyddio gweithdrefnau ysgrifenedig cytunedig

Pobl

- Rheoli perfformiad pobl y mae deiliad y swydd yn gyfrifol amdanynt, gan gynnwys ond nid yn gyfyngedig i:
 - Oruchwyllo eu gwaith i gyflawni'r effeithiolrwydd gorau a darparu cymorth ac arweiniad lle bo angen.
 - Darparu adborth ar berfformiad, gan gynnwys cynnal arfarniad blynyddol ac adnabod anghenion hyfforddiant a datblygu.
- Arwain a datblygu tîm effeithiol a brwdfrydig, gan sicrhau bod y tîm yn cyflawni'r lefel ddymunol o berfformiad yn rheolaidd
- Darparu adborth ar berfformiad, gan gynnwys cynnal arfarniad blynyddol ac adnabod anghenion hyfforddiant a datblygu
- Datblygu, monitro a rheoli perfformiad drwy bennu targedau clir, gan ddarparu data i'r Bwrdd yn ôl yr angen
- Datblygu galluoedd a sgiliau newydd o fewn yr uned i gyflawni yn erbyn y strategaeth a chynllun busnes
- Sicrhau bod y strwythur staff uwch a gweithdy ac adnoddau yn bodloni anghenion y cynllun busnes, ac yn cyd-fynd ag ef
- Sicrhau cynllunio olyniaeth ar gyfer pob swydd a nodi ymgeiswyr priodol
- Ffurio'r strategaeth ar gyfer adleoli prentisiaid ymhellach
- Sicrhau yr ymgwymerir â phob agwedd ar reoli tîm yn unol â'n polisiau ac arferion gan gynnwys recriwtio, cynefino a chyfnod prawf, hyfforddiant, absenoldeb salwch, cydraddoldeb, amrywiaeth a chynhwysiant, iechyd a diogelwch a chyfathrebu.

Cyffredinol

- Cydweithredu â ni i gydymffurfio â deddfwriaeth, polisiau a gweithdrefnau iechyd a diogelwch perthnasol wrth gyflawni'r swydd. O fewn y swydd hon, bydd angen derbyn cyfrifoldeb dros faterion iechyd a Diogelwch lefel 6 (gweler yr atodiad)
- Ymddwyn yn unol â'n gwerthoedd
- Cynnal cyfrinachedd a chadw at ganllawiau diogelu data a chanllawiau cysylltiedig lle bynnag sy'n briodol
- Sicrhau cydymffurfiaeth â'n polisiau a'n gweithdrefnau bob amser.

Nid yw'r dyletswyddau yn y swydd ddisgrifiad hon yn hollgynhwysol a gellir eu newid ar unrhyw adeg i adlewyrchu anghenion newidiol y sefydliad.

Rheolwr Gyfarwyddwr CTS

Manyleb Person

Gwybodaeth a phrofiad

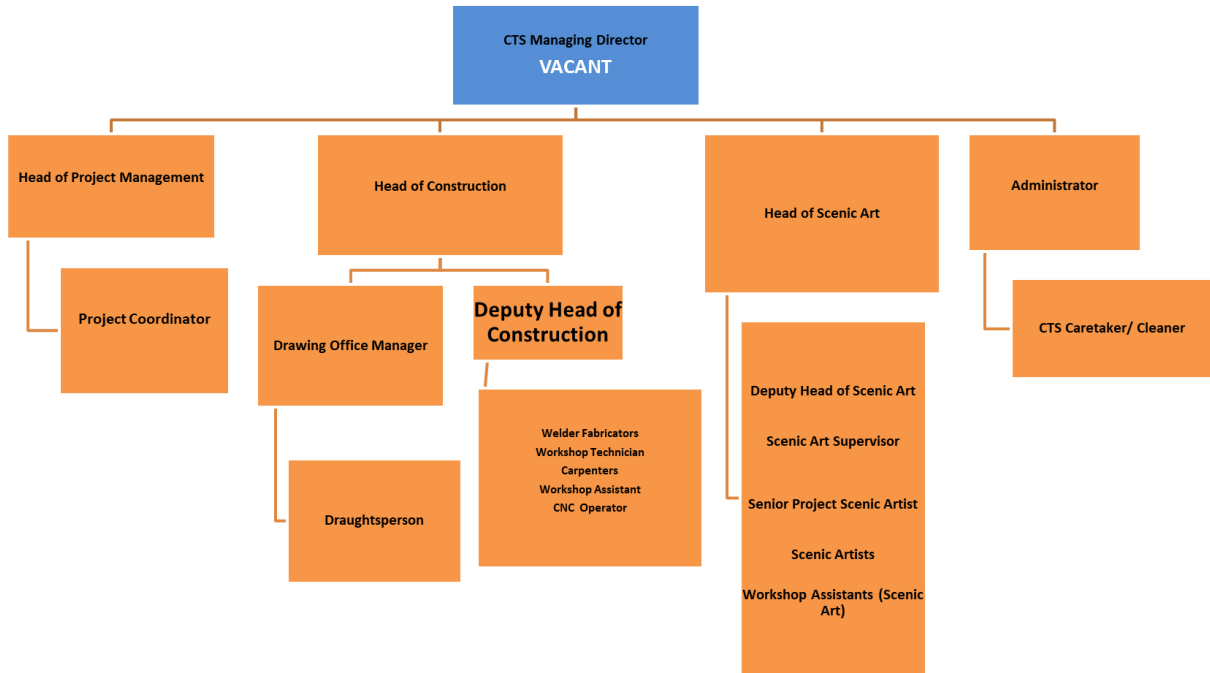
- Profiad amlwg o reoli busnes gweithgynhyrchu masnachol
- Profiad masnachol o'r sector busnes
- Dealltwriaeth ragorol o gynllunio golygfa
- Y gallu i weithio'n strategol a gweithredol pan fo angen
- Profiad trylwyr o reoli cyllidebau a chynllunio ariannol
- Y gallu i ddadansoddi a dehongli gwybodaeth ariannol
- Sgiliau rheoli amser, prosiect a threfnu amlwg, gyda'r gallu i gydbwysu anghenion sy'n mynd yn groes i'w gilydd
- Sgiliau rheoli pobl datblygedig iawn a hanes o ddatblygu tîm o unigolion sy'n perfformio'n dda
- Profiad o ddatblygu systemau a gweithdrefnau gweinyddol effeithiol
- Sgiliau cyfathrebu rhagorol
- Y gallu i ddefnyddio cyfrifiadur, a rhaglenni Word, Excel ac ACAD yn benodol
- Gweithio'n galed ac yn egniol; hyblyg a gallu addasu
- Y gallu i weithio ar eich pen eich hun ac ar eich menter eich hun yn ogystal ag fel aelod o dîm
- Gwybodaeth weithredol o'r celfyddydau, yn ddelfrydol opera, sioeau cerdd a'r theatr*
- Profiad o weithio gyda phartneriaid rhyngwladol*
- Gwybodaeth dda o systemau gweinyddol TG effeithiol*
- Y gallu i siarad/ysgrifennu yn Gymraeg*

Mae pwyntiau sydd wedi'u marcio â seren (*) yn ddymunol yn hytrach na hanfodol.

Sgiliau, galluoedd a phrofiad

- Gallu arwain a datblygu tîm arbenigol, mawr a sefydledig
- Hyrwyddo cydweithio ar draws y sefydliad er mwyn cyflawni nod cyffredin
- Sgiliau cyflwyno a chyfathrebu, trafod a dylanwadu rhagorol, gyda'r gallu i gynllunio a rheoli adnoddau'n effeithiol, mewn dull agored a chynhwysol sy'n ysbrydoli ymddiriedaeth
- Meddylwyr strategol gyda sgiliau cynllunio busnes cadarn a'r profiad o ymgysylltu'n llwyddiannus â rhanddeiliaid allanol
- Greddf entrepreneuriaid a'r gallu i symud mentrau yn eu blaen er mwyn cynyddu incwm
- Sgiliau rhyngbersonol rhagorol i sefydlu enw da, credadwyaeth a pherthnasoedd ar lefel uwch ac ar draws CTS ac Opera Cenedlaethol Cymru gyfan
- Credadwyaeth bersonol a phroffesiynol
- Dyfeisgar a chanolbwyntio ar ddatrysiadau
- Mabwysiadu agwedd hyblyg at ofynion y swydd.

Strwythur y Tîm (dan adolygiad)



Cyfrifoldebau Iechyd a Diogelwch y Rheolwr Gyfarwyddwr (CTS)

Mae gan y Rheolwr Gyfarwyddwr gyfrifoldeb cyffredinol am iechyd a diogelwch a bydd yn:

- darparu arweiniad effeithiol ac amlwg ar iechyd a diogelwch
- sicrhau bod ein System Rheoli Iechyd a Diogelwch, yn cynnwys unrhyw newidiadau, yn cael ei gweithredu ar bob lefel ar draws y sefydliad
- sicrhau bod y polisi iechyd a diogelwch yn adlewyrchu blaenoriaethau presennol y Bwrdd
- sicrhau bod adnoddau addas ar gael i gynorthwyo â'r gwaith o ddatblygu a gweithredu ein system rheoli iechyd a diogelwch yn effeithiol
- adolygu'r datganiad polisi iechyd a diogelwch ar adegau priodol
- sicrhau bod ein perfformiad iechyd a diogelwch yn cael ei fonitro a'i adolygu'n rheolaidd
- sicrhau bod cyfrifoldebau iechyd a diogelwch ein holl weithwyr yn cael eu diffinio'n glir ac yn amod o'u cyflogaeth
- monitro perfformiad iechyd a diogelwch unigolion ar draws y sefydliad
- hyrwyddo ac annog cydweithrediad a chyfraniad yr holl weithwyr at iechyd a diogelwch
- sicrhau bod gweithdrefnau disgyblu priodol yn cael eu dilyn pan fo gweithwyr yn torri amodau sy'n effeithio ar iechyd a diogelwch.

Cyfrifoldebau Cyfarwyddwyr ac Uwch Reolwyr

Bydd yr holl Gyfarwyddwyr ac Uwch Reolwyr yn:

- derbyn eu rôl unigol ac ar y cyd mewn darparu arweiniad ar iechyd a diogelwch
- sicrhau bod yr holl benderfyniadau'n adlewyrchu ein bwriadau iechyd a diogelwch
- mynd i'r afael â goblygiadau iechyd a diogelwch yr holl benderfyniadau busnes
- cydnabod eu rôl yn ymgysylltu cyfranogiad gweithredol gweithwyr
- sicrhau bod ein perfformiad iechyd a diogelwch yn cael ei fonitro a'i adolygu'n rheolaidd
- sicrhau eu bod yn cael gwybod am faterion iechyd a diogelwch perthnasol, ac yn ymwybodol ohonynt
- sicrhau bod adnoddau addas ar gael i gynorthwyo â'r gwaith o ddatblygu a gweithredu ein system rheoli iechyd a diogelwch yn effeithiol
- datblygu, mewn ymgynghoriad â'u staff, eu Rhaglen Iechyd a Diogelwch adrannol eu hunain i weithredu Polisi WNO a sicrhau cydymffurfiaeth â deddfwriaeth berthnasol
- hyrwyddo ac annog cydweithrediad a chyfraniad yr holl weithwyr at iechyd a diogelwch
- sicrhau bod gweithdrefnau disgyblu priodol yn cael eu dilyn pan fo gweithwyr yn torri amodau sy'n effeithio ar iechyd a diogelwch.

Cyfrifoldebau Rheoli Llinell

Bydd bob unigolyn sy'n gyfrifol am reoli a goruchwylio gweithgareddau gwaith yn sicrhau bod:

- gweithwyr yn deall ac yn gweithredu gofynion ein System Rheoli Iechyd a Diogelwch
- newidiadau i'n System Rheoli Iechyd a Diogelwch yn cael eu dwyn i sylw'r holl weithwyr
- gofynion ein System Rheoli Iechyd a Diogelwch yn cael eu gweithredu a safonau iechyd a diogelwch yn cael eu cynnal bob amser
- gweithwyr yn cael eu hannog i fod yn hynod ymrwymedig i iechyd a diogelwch
- gweithwyr, contractwyr ac ymwelwyr yn ymwybodol o'n gweithdrefnau diogelwch ac yn eu dilyn
- hyfforddiant, gwybodaeth, arweiniad a goruchwyliaeth ddigonol yn cael eu darparu i weithwyr
- materion iechyd a diogelwch y mae angen gweithredu arnynt yn cael eu cyflwyno i uwch reolwyr ar unwaith
- gweithdrefnau disgyblu priodol mewn achosion o weithwyr yn torri amodau sy'n effeithio ar iechyd a diogelwch yn cael eu dilyn
- trefniadau cyfathrebu a llinellau adrodd effeithiol yn cael eu sefydlu a'u cynnal
- camau gweithredu effeithiol yn cael eu cymryd pan mae peryglon a diffygion yn cael eu hadrodd

Cyfrifoldebau Gweithwyr

Bydd yr holl weithwyr yn:

- cymryd gofal rhesymol o'u diogelwch eu hunain a diogelwch pobl eraill a all gael eu heffeithio gan eu gweithredoedd
- cydweithredu gyda phwy bynnag y mae angen er mwyn galluogi cydymffuriad ag unrhyw ddyletswydd neu ofyniad cyfreithiol a osodir
- defnyddio peiriannau, offer, sylweddau peryglus, offer cludiant, dulliau cynhyrchu neu ddyfeisiau diogelwch yn unol â'r hyfforddiant a'r wybodaeth a ddarperir
- peidio ag ymyrryd ag unrhyw beth sy'n ymwneud â diogelwch, neu ei gamddefnyddio, yn fwriadol neu'n ddiofal
- adrodd ar ddiffygion mewn trefniadaeth iechyd a diogelwch
- adrodd ar unrhyw beryglon difrifol a phosibl i iechyd a diogelwch.